



# HDWS 3G ELITE

ファイルベースメディア CM 搬入素材作成システム



## ファイルベースメディア CM 搬入暫定基準

- 「ファイルベースメディア CM 搬入暫定基準 Ver.1.0」発行  
⇒ 2010年9月策定 ⇒ 2011年7月より順次運用開始

ファイルベースメディア運用規定



### XDCAM用プロフェッショナルディスク

- ・ MPEG HD422 50Mbps
- ・ リニアPCM / 48kHz / 24ビット



### P2カード

- ・ AVC Intra 100Mbps
- ・ リニアPCM / 48kHz / 16ビット



### GFPak

- ・ MPEG2 I-Only 100Mbps
- ・ リニアPCM / 48kHz / 24ビット

- CM 交換基準メタデータを付加



### XMLメタデータ

- ・ 3方式それぞれ所定の位置に配置指定

## グラスバレーの提案するシステムは

- HDCAM SR の HD10bit 非圧縮キャプチャから  
ファイルベースメディア 3 方式のメディア変換と  
メタデータの格納をワンタッチで可能にするプラグインを開発
- CM 交換メタデータを作成するアプリケーションをバンドル
- ノンリニア編集機としても十分機能に兼用可能  
立体(Z 軸)対応レイアウト機能 / フリーシェイプマスク機能 / トラックマットキーヤー / AfterEffects プラグインブリッジ

# ファイルベースメディア CM搬入素材作成システム



製品にはディスプレイは付属しません。

## ワークステーション

エアフローにこだわった自社設計筐体

ディスク完全二重化仕様(OS用・作業用)

電源二重化 高性能品を使用



## 編集ハードウェア

SDI/HDMI/コンポーネントなど豊富な入出力  
自社開発ハードウェアを組込済(詳細は別頁)



ノンニア編集システム

## HDWS 3G ELITE

CM素材作成用 オリジナル仕様

国内開発の編集ソフト EDIUS 6 Broadcast

リアルタイム性能が向上し制作系新機能が追加



編集アプリケーション

業務製品専用テクニカルサポートダイヤル

修理時の代替機サービス(センドバック)

別途オプションで最大5年間サポート

サポート

## ファイルベースメディア3方式の接続

3方式のメディア出力には以下の接続を推奨いたします。

### XDCAM

- ・ PDW-U1を接続



### P2

- ・ 本体に1基搭載



### GF

- ・ GF Adaptorを接続
- ・ ※本体に別途eSATA増設が必要



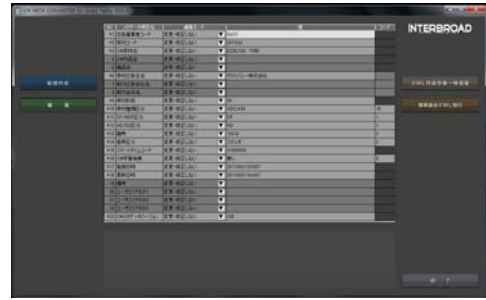
※各種ドライブは付属しません、別途お求めください。

## CM 素材作成フローイメージ

1. 《EDIUS》完パッケージからのキャプチャ
2. 《EDIUS》素材のプレビュー、ノンドロップ/ドロップ変換、タイムコードの変更
3. 《CM META CONVERTER》メタ情報編集 メタファイル作成
4. 《CM META EXPORTER》指定メディアへのエクスポート+メタファイルの格納、複数枚出力

# キャプチャ

# CM交換メタデータ作成



【HDWS 3G では VTR から各種フォーマットに変換しながらキャプチャが可能】

- 非圧縮
- Grass Valley HQ Codec
- XDCAM HD 422
- AVC Intra 100
- MPEG2
- 入力デバイスをプリセット登録済ですぐに利用可能

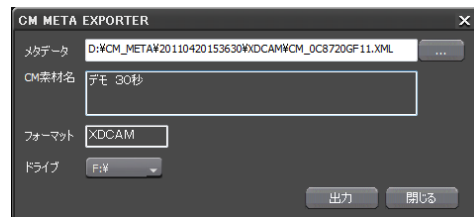
【CM 素材交換用メタデータ作成ソフトをバンドル】

CM META CONVERTER for Grass Valley EDIUS  
ファイルベースメディア CM 搬入暫定基準 Ver1.00 準拠

- 23 項目の CM メタ項目の編集
- 14 項目の必修項目
- 9 項目のユーザー項目
- プルダウンによりの確な選択
- コード自動発行
- CM 搬入基準との適合確認

# プレビュー

# 出力



【編集ソフトウェアだから可能な納品用微調整作業】

- TC の指定
- ドロップフレーム・ノンドロップフレーム変換
- 他社 NEL で苦手とする  
高圧縮ファイルのリアルタイムデコード
- ◆ AVCHD / NXCAM / AVCCAM
- ◆ EOS MOVIE

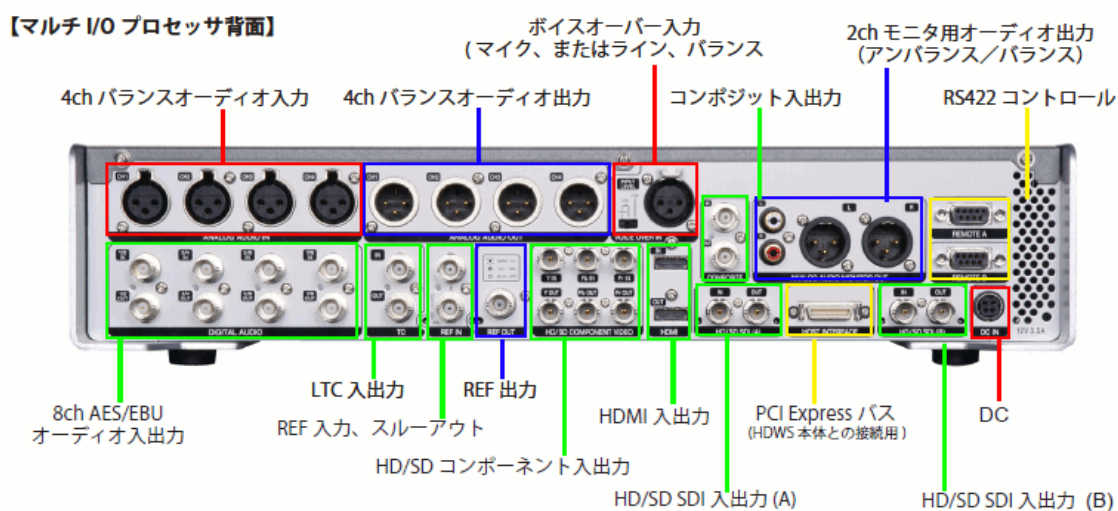
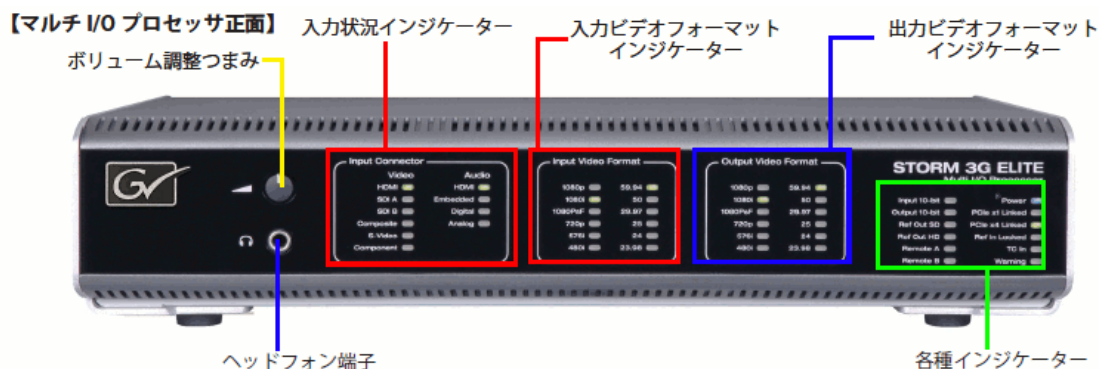
【専用エクスポートオプション CM META EXPOTER 搭載】

- CM 交換用メタデータを参照
- メタ情報参照で自動的に出力メディアを選択
- CM 素材名が確認可能
- 各メディアのエンコードと CM 交換メタ情報を  
指定のフォルダに格納を同時進行
- 1 枚出力完了時に 2・3 枚目と続けて出力することが可能

ワークステーション簡易仕様表

	HDWS 3G ELITE
OS	Windows 7 Professional 64bit
CPU	12 コア(24 スレッド H/T) (2CPU)
データドライブ容量	2.7TB (500GB x8) RAID50
本体外形寸法	430(W) x 625(D) x 176(H)mm ゴム足、突起含まず 19 インチ 4RU ラックマウントサイズ
メモリ	6GB
システム二重化	160GB x 2 RAID1
電源冗長性	リダンダント電源
監視機能	入力停電検出 / ユニット故障検出
メディアスロット	SxS スロット x 1 P2 スロット x 1 SDXC カードスロット x 1 2.5 インチ SSD スロット x 1
ブルーレイドライブ	最大 8 倍速 BD-R 記録可能ドライブ
ベースバンド MXF キャプチャ	XDCAM HD422 互換 XDCAM HD 互換 XDCAM EX 互換 AVC-Intra50/100 MPEG IMX MPEG-2 カスタムに対応

## マルチ I/O プロセッサ概要図



外形寸法: 430(W) x 88(H) x 253(D) mm ゴム足、突起部含まず 19 インチ 2RU ラックマウントサイズ

## システム構成

- ノンリニア編集システム : HDWS 3G ELITE
- ノンリニアビデオ編集ソフト: EDIUS 6 Broadcast
- MXF 出力プラグイン : BC Export Option
- メタ情報編集アプリ : CM META CONVERTER for Grass Valley EDIUS
- メタ情報付加プラグイン : CM META EXPORTER
- プロフェッショナルサポート 3 年間分 (代替機発送はセンドバック対応となります)

本体定価¥5,800,000 ⇒ **台数限定特別キャンペーン実施中**

※本システムには PC ディスプレイ・スピーカー・各種ファイルベースメディア用ドライブは別途お求めください。

※インストール費用・設置など諸費用については特約販売店様へお問い合わせください。

